




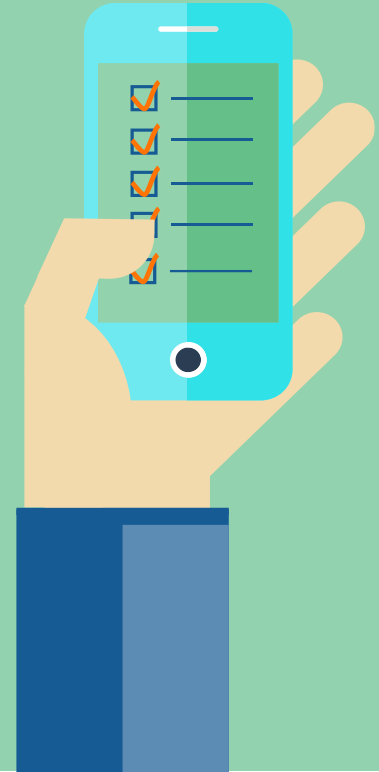
Utbildning om höstanmälan 2024 och ändringar 2025



Västra Nylands landsbygdsförvaltning
Landsbygdsförvaltningen i Östra Nyland
Landsbygdsförvaltningen i Mellersta Nyland

Utbildningen baserar sig på för tillfället tillgängliga uppgifter från Livsmedelsverket (5.12)

Höstanmälan 2024



Tidtabell för höstanmälan

- Görs elektroniskt via Vipu-tjänsten 7.1 - 4.2.2025
- Ändringskedet för höstanmälan 5.2 - 13.5.2025
- Innan ändringskedet öppnar i Vipu-tjänsten kan man göra ändringar genom en skriftlig anmälan till kommunen

Läs mer om höstanmälan här:

<https://www.ruokavirasto.fi/sv/stod/jordbruk/guider/ansokningsguider/ansokningsguider/hostanmalan/hostanmalan-2024/>

Anmäl i höstanmälan

- **Växttäcke vintertid:**
 - Minimikrav för växttäcke vintertid inom villkorligheten
 - Åtgärden växttäcke vintertid i stödet för miljösystem
- **Åtgärder i samband med miljöersättning:**
 - Främjande av cirkulär ekonomi
 - Hantering av avrinningsvatten
 - Fågelåkrar
 - Alternativt växtskydd för trädgårdsväxter
- **Ersättning för ekologisk produktion:**
 - Växtskyddsmedel som har använts på skiftet

The screenshot displays the Maaseutu.fi web application interface. At the top, there are navigation tabs: 'Växttäcke vintertid' (selected), 'Främjande av cirkulär ekonomi', 'Fågelåkrar', 'Vipuråtgivaren', and 'Skickande'. Below the tabs, the main content area is divided into two sections. On the left, a table titled 'Basskifteslista' lists agricultural parcels with columns for 'Signum', 'Namn', and 'Areal (ha)'. The first row is highlighted in blue and corresponds to the selected parcel. On the right, there is a map view titled '049 00115 63 Hemskitet 5,08 ha' with a button 'Öppna kartan'. A red notification box above the map states 'Finns inte ett enda åtgärdskifte på basskiftet.' The map shows an aerial view of the parcel 'Hemskitet 5,08 ha' outlined in orange. A scale bar indicates 100 m, and a note at the bottom of the map says 'Innehåller geodatamaterial av övriga utgivare'.

Signum	Namn	Areal (ha)
049 00115 63	Hemskitet	5,08
149 00069 93	Grindskyan	5,82
149 00070 94	Oxhagen	6,86
149 00073 00	Torpåkern	1,28
149 00074 01	Nymansången	3,50
149 00075 02	Nygård-fram	5,77
149 00518 57	Bredslätt Åskifte	3,09
149 00533 72	Böle	2,62
149 00535 74	Broars	3,68
149 00536 75	Skogskärr	2,31

Växttäcke vintertid (1/2)

Minimikrav för växttäcke vintertid inom villkorligheten

- Gäller alla
- Bevara växttäcke på 33 % av åkerarealen och arealen med permanenta grödor (permanent gräsmark räknas ej)
- Du kan uppfylla kravet med äkta växttäcke, stubb, växtrester och lättbearbetat
- Bevaringstid: 31.10 - **31.12.2024**

Läs mer om minimikrav för växttäcke vintertid inom villkorligheten här:

<https://www.ruokavirasto.fi/sv/stod/jordbruk/grundvillkor/Villkorlighet/guide-om-villkorlighet/guide-om-villkorlighet-2024/#id-41-minimivaxttacke>

Växttäcke vintertid (2/2)

Åtgärden växttäcke vintertid i stödet för miljösystem

- Gäller endast dem som ansökt om stödet
- Du kan få stöd för äkta växttäcke och stubb (även permanent gräsmark)
- Bevaringstid:
 - 31.10.2024–15.4.2025 - åker och permanenta grödor
 - 31.10.2024–1.5.2025 - permanent gräsmark
 - 31.10.2024–15.4.2025 - resterande permanent gräsmark som inte anmälts för åtgärden

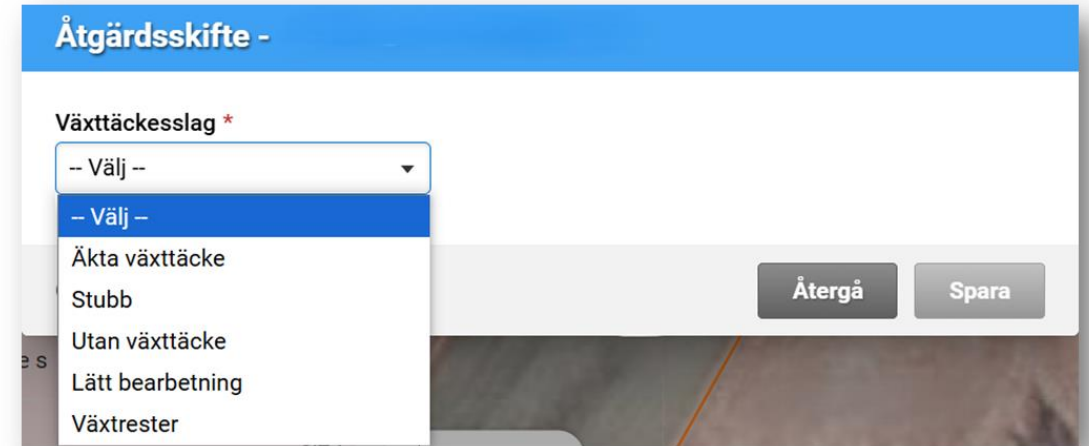
Läs mer om åtgärden växttäcke vintertid här: <https://www.ruokavirasto.fi/sv/stod/jordbruk/akerstod/stod-for-miljosystem/stodvillkor-stod-for-miljosystem/stodvillkor-stod-for-miljosystem-2024/#id-2-vaxttacke-vintertid>

Växter som inte duger för växttäcke vintertid

Areal som i åkerstödsansökan anmälts som:

- **Potatis**
- **Lök**
- **Stubbträda**
- **Svarträda**

- Anmäls i höstanmälan som "utan växttäcke"
- Endast om arealen är sådd med höstgröda kan den anmälas som växttäcke
- Om du har sått en höstgröda vars sådd misslyckades och inget växttäcke har bildats, anmäl → utan växttäcke



Åtgärdsskifte -

Växttäckesslag *

-- Välj --

-- Välj --

Äkta växttäcke

Stubb

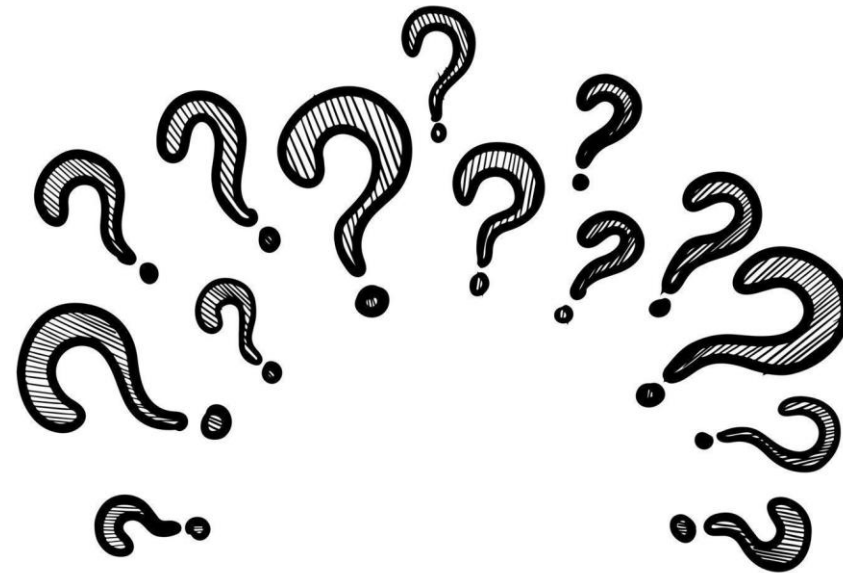
Utan växttäcke

Lätt bearbetning

Växtrester

Återgå Spara

Att tänka på då man anmäler växttäckning vintertid



Att tänka på - växttäcke vintertid äka växttäcke & stubb

Villkorlighet: 31.10 - 31.12
Miljösystemstöd:
31.10 - 15.4 - åker & permanenta grödor
31.10 - 1.5 - pe.gr, anmäls för åtgärden
31.10 - 15.4 - pe.gr, inte anmäls för åtgärden

Du bevarar äka växttäcke eller stubb 31.10. –31.12, men inte ända tills 15.4

- Anmäl först rätt växttäckesslag
- Kryssa i "Jag ansöker inte om stödet för växttäcke vintertid" (miljösystemstöd)

Åtgärdsskifte -

Växttäckesslag *

-- Välj --

-- Välj --

Äka växttäcke

Stubb

Utan växttäcke

Lätt bearbetning

Växtrester

Återgå Spara

Åtgärdsskifte -

Växttäckesslag *

Stubb

i Om du inte bevarar arealen för åkrar och permanenta växter med växttäcke fram till 15.4 och arealen med permanent gräsmark fram till 1.5 välj "Jag ansöker inte om stödet för växttäcke vintertid".

Jag ansöker inte om stödet för växttäcke vintertid

Obligatoriskt fält: *

Återgå Spara

Att tänka på - växttäckning vintertid permanent gräsmark (1/3)

Villkorlighet: 31.10 - 31.12

Miljösystemstöd:

31.10 - 15.4 - åker & permanenta grödor

31.10 - 1.5 - pe.gr, anmäls för åtgärden

31.10 - 15.4 - pe.gr, inte anmäls för åtgärden

Du bevarar permanent gräsmark med växttäckning 31.10 – 1.5

- Anmäl → Äkta växttäckning

Du bevarar permanent gräsmark med växttäckning 31.10 - 15.4

- Anmäl → Äkta växttäckning
- Kryssa i: Jag söker inte om stödet för växttäckning vintertid

Att tänka på - växttäckning vintertid permanent gräsmark (2/3)

Villkorlighet: 31.10 - 31.12
Miljösystemstöd:
31.10 - 15.4 - åker & permanenta grödor
31.10 - 1.5 - pe.gr, anmäls för åtgärden
31.10 - 15.4 - pe.gr, inte anmäls för åtgärden

Du sår en höstgröda (ej vallväxt) på permanent gräsmark och bevarar växttäckningen
31.10 – 15.4

- Anmäl → Äkta växttäckning
- Kryssa i: Sått med höstgröda och välj växtgrupp

Arealen räknas inte mer som permanent gräsmark inom miljösystemstödet

Åtgärdsskifte -

Växttäckesslag *
Äkta växttäckning

Sått med höstgröda

Växtgrupp *
-- Välj --
-- Välj --
Höstsådd spannmål
Höstsådd oljeväxt
Vallväxt
Annan höstsådd gröda

Obligatoriskt fält: *

Återgå Spara

Att tänka på - växttäcke vintertid permanent gräsmark (3/3)

Du sår en höstgröda (vallväxt) på permanent gräsmark och bevarar växttäcket 31.10 – 1.5

- Anmäl → Äkta växttäcke
- Kryssa i: Sått med höstgröda och välj växtgrupp

Arealen räknas fortfarande som permanent gräsmark

Villkorlighet: 31.10 - 31.12

Miljösystemstöd:

31.10 - 15.4 - åker & permanenta grödor

31.10 - 1.5 - pe.gr, anmäls för åtgärden

31.10 - 15.4 - pe.gr, inte anmäls för åtgärden

Åtgärdsskifte -

Växttäckesslag *
Äkta växttäcke

Sått med höstgröda

Växtgrupp *
-- Välj --
-- Välj --
Höstsådd spannmål
Höstsådd oljeväxt
Vallväxt
Annan höstsådd gröda

Obligatoriskt fält: *

Återgå Spara

Växttäcke vintertid - permanent gräsmark repetition

- Om du anmäler areal med permanent gräsmark för växttäcke växttäcke (miljösystem) måste du även behålla all oanmäld permanent gräsmark obearbetad
- Permanent gräsmark som är anmäld för åtgärden: 31.10 - 1.5.
- Permanent gräsmark som **inte** är anmäld för åtgärden: 31.10 - 15.4.
- Om du kommer att bearbeta permanent gräsmark under de utsatta datumen, sök inte om ersättning för någon areal med permanent gräsmark (kryssa i: Jag söker inte om stödet för växttäcke vintertid)
- Du sår en höstgröda (ej vallväxt) på permanent gräsmark → räknas ej mer som permanent gräsmark
- Du sår en höstgröda (vallväxt) på permanent gräsmark → räknas som permanent gräsmark
- Om du har plöjt permanent gräsmark innan 31.10 anmäler du arealen utan växttäcke

Miljöersättnings åtgärd; Främjande av cirkulär ekonomi (1/2)

- Anmäl arealer där du har spridit gödsel under perioden 1.4 - 31.10
- Man kan anmäla flera skiften på en gång (nytt)
- Kom ihåg att bifoga:
 - Blankett 469L (Anmälan om överlåtelse av gödselmedel) eller motsvarande blankett om du har spridit gödsel från en annan gård
 - Näringsanalys (gäller fasta ämnen eller ämnen med hög fosforhalt)

Här hittar du blankett 469L: <https://www.ruokavirasto.fi/globalassets/tuet/asiointipalvelut/lomakkeet/sv/469/sv.pdf>

Miljöersättningsens åtgärd; Främjande av cirkulär ekonomi (2/2)

Åtgärdsskifte -

Substans som ska spridas *

- Fasta gödselmedel - spridningsmängd minst 10 m³/ha
- Flytande gödselmedel - spridningsmängd minst 15 m³/ha
- Fasta gödselmedel, vars fosforhalt är minst 3 kg/m³ - spridningsmängd minst 5 m³/ha
- Flytande gödselmedel, vars fosforhalt är minst 3 kg/m³ - spridningsmängd minst 5 m³/ha

+ Ny spridningsomgång

Gödsel eller gödselslag	Spridningsmängd	Spridningsdag	Funktion
Inga rader			
Spridningsmängd sammanlagt	0,0		


Obligatoriskt fält: *

Återgå

Spara

Åtgärd

Spridningsgång

 Returnera ett analys- eller produktinformationsblad som visar produktens torrsubstanshalt. Returnera även avtal om överlåtning av gödsel eller motsvarande bilaga.

Gödsel eller gödselslag *

- Välj -

Spridningsmängd *

m³/ha

Datum *

d.m.åååå 

Obligatoriskt fält: *

Återgå

Spara

Satellituppföljning – Växttäcke vintertid

- Utredningsbegäran för **villkorligheten** skickas i **mars**
 - Du kan även svara med en bild som tagits tidigast 1.1.2025 eller för höstsådda växter, en bild som tagits tidigast 31.10.2024
- Utredningsbegäran för **miljösystemstödet** skickas i **april**
- Svara på begäran om utredning senast 22.5.2025 eller innan du bearbetar arealen
- Det kan komma en begäran om utredning för både villkorligheten och miljösystemstödet
 - Du kan svara på båda begäran med samma bild efter att miljösystemstödet bevaringstid har löpt ut
- Du kan göra ändringar i höstanmälan i Vipu-tjänsten fram till 13.5.2025
 - Det kan komma en ny begäran om utredning fram till 15.5 om du ändrar uppgifter

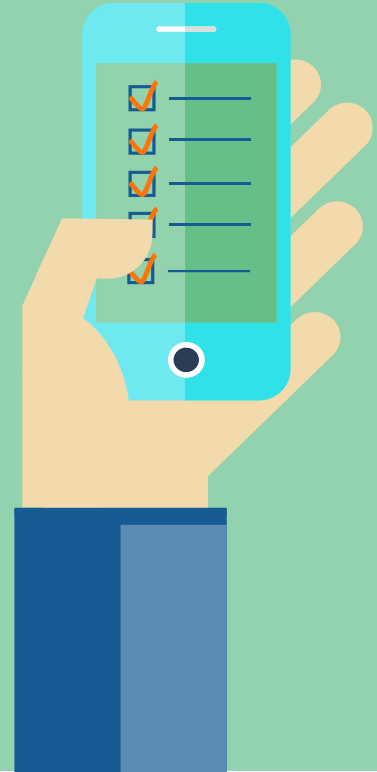
Vipu-anvisningar och videon

- Skriftliga anvisningar för ifyllandet av höstanmälan:
<https://www.ruokavirasto.fi/sv/stod/jordbruk/guider/viputjansten/vipuanvisning-hostanmalan/vipuanvisning-hostanmalan-2024/>
- Video anvisning för ifyllandet av höstanmälan:
https://www.youtube.com/watch?v=fRbfYeKernc&list=PLaChS_FTPuvQuTcX8kCH9VkdM810G9HZf&index=3
- Video anvisning hur du svarar på begäran om utredning (Vipumobilen):
https://www.youtube.com/watch?v=cRqJXyJKw5U&list=PLaChS_FTPuvRgjE7QN2HopIVyLVDF-Hd &index=6



Vipu-anvisningsvideo: Så här gör du höstanmälan i Viputjänsten

Ändringar 2025



Ändringar 2025 (1/2)

- Krav på icke produktiv areal tas bort
 - Obs! påverkar samlandet av permanent gräsmarksår samt kompensationsersättningens begränsningar
- Alla vallar förutom skyddszon samlar permanent gräsmarksår från och med 2025
- Från och med åkerstödsansökan 2025 gäller kraven på bevaringstid för växttäckte inom miljösystemstödet endast för sådan permanent gräsmark som anmäls för åtgärden

Ändringar 2025 (2/2)

- Kravet på flerårig växtföljd flyttas framåt med ett år, krävs första gången 2026
- Du kan från och med 2025 uppfylla kravet på växtföljd även genom diversifiering av grödor

Läs mer om ändringarna här: <https://www.ruokavirasto.fi/sv/stod/jordbruk/nyheter/andringar-i-villkoren-for-akerstod-nasta-ar/>

Välj mellan växtföljd eller diversifiering av grödor

- Uppfyll antingen kravet på **växtföljd** eller **diversifiering av grödor**
- Någondera av dessa bör uppfyllas årligen
- Obs! Till kravet på växtföljd hör **ettårig växtföljd** och **flerårig växtföljd**



Diversifiering av grödor

- Diversifiering av grödor blir ett alternativ för växtföljd
- Bekant från det tidigare förgröningsstödet
- Gårdens areal är 10-30 ha → odla minst två olika grödor.
Huvudgrödans andel får vara max 75 %
- Gårdens areal är över 30 ha → odla minst tre olika grödor.
Huvudgrödans andel får vara max 75 % och två huvudgrödor får inte utgöra mer än 95 %



Ändringar i användarrättigheter i Vipu (1/2)



Befullmäktigandet för användarrättigheter i Vipu förnyas

- Fullmaktskod ersätter personbeteckning vid befullmäktigande via Vipu-tjänsten
 - Odlaren, bildar och skickar koden
 - Användaren, tar emot koden och godkänner fullmakten
 - Odlaren godkänner ännu fullmakten.
 - Anvisningsvideo (finsk åtminstone 13.1)
https://www.youtube.com/watch?v=zTD41u_I4zE&list=PLaChS_FTPuvT7eneb7gIqAGUSy4IzKdcJ&index=1&t=318s
- Befullmäktigande via blankett fortfarande möjligt ([blankett 457](#))

Ändringar i användarrättigheter i Vipu (2/2)



Ny form av användarrättighet; rättighet till Vipu-mobilen

- Ta bilder och svara på begäran om utredning med Vipu-mobilen
- Ger ej behörighet för att se betalningshändelser eller logga in i Vipu-tjänsten

Läs mer om ändringarna här: <https://www.ruokavirasto.fi/sv/stod/jordbruk/nyheter/befullmaktigande-fornyades-i-viputjansten/>

Arrangörer och kontaktuppgifter

Västra Nylands landsbygdsförvaltning

Hemsida: <https://www.inga.fi/arbete-foretagande-och-utveckling/vastra-nylands-landsbygdsforvaltning/>



Landsbygdsförvaltningen i Östra Nyland

Hemsida: <https://www.loviisa.fi/sv/arbete-och-naring/landsbygdsenheten/landsbygdsforvaltningen-i-ostra-nyland/>



Landsbygdsförvaltningen i Mellersta Nyland

Hemsida: <https://www.mantsala.fi/tyollisyys-ja-elinkeino/yrittajille/maaseutupalvelut/keski-uudenmaan-maaseutuhallinto/>



Presentationsmaterialet hittas på våra hemsidor efter utbildningen!